

SUPERGAAF

WAT MAAKT EEN GEBOUW BIJZONDER? DE BOUWPROFESSIONAL AAN HET WOORD OVER ZIJN OF HAAR FAVORIETE GEBOUW OF INTERIEUR.

TEKST WOUTER DE VRIES FOTO'S RUUD DILLING



Volgens Nico Scholten, senior expert bij Expertisecentrum Regelgeving Bouw in Delft, is Holland Casino Utrecht een supergaaf gebouw. "Dit nieuwe Holland Casino Utrecht is in meerdere opzichten een bijzonder casino, zeker voor Nederlandse begrippen", stelt hij. "Allereerst is dit het eerste casino in Nederland met een BREEAM-NL Excellent label. Gebouwen met dit label komen we in Nederland nog maar weinig tegen. Daarnaast is de buitenkant van het gloednieuwe casino ontworpen als een diamant en kan deze ook daadwerkelijk schitteren als een diamant."

SPECTACULAIRE ENTREE

Om welk gebouw gaat het? Het nieuwe gebouw voor Holland Casino Utrecht is gesitueerd op de hoek van de Winthontlaan en het Merwedekanaal. Deze locatie is aan de zuidzijde van Utrecht en direct aan de A12 gelegen. Het gebouw bestaat uit een casino van circa 10.000 vierkante meter met een spectaculaire entree, een speelvloer met speeltafels op de eerste verdieping, een speelvloer met speelautomaten op de tweede verdieping en diverse horecagelegenheden, waaronder een heuse sportbar. Daarnaast bevinden zich in het gebouw een back-office, meerdere installatieruimten en een zelfstandig ontsloten parkeergarage met 602 parkeerplaatsen en externe horeca. Al deze functies zijn als één bouwvolume ontworpen.

Nico Scholten, senior expert bij
Expertisecentrum Regelgeving Bouw

'DE BUITENKANT
IS ONTWERPEN
EN KAN OOK
SCHITTEREN ALS
EEN DIAMANT'

HOLLAND
CASINO,
UTRECHT



SCULPTURALE OPZET

Het casino en de parkeergarage zijn als één gebouw ontworpen, waarbij van buitenaf geen onderscheid tussen de twee functies valt waar te nemen. Op de hoek van de Winthontlaan en het Merwedekanaal opent het gebouw zich over de volle hoogte. Hierdoor ontstaat op deze prominente plek een sterke interactie tussen de ruimten rond het gebouw en de activiteiten in het gebouw. Het nieuwe casino heeft een sculpturale opzet van driehoekige gevelvlakken die ten opzichte van elkaar verdraaien. Boven de entree zorgt een driehoekige luifel voor een wind- en regen vrije entree.

LIJNEN- EN SCHADUWSPEL

De dichte geveldelen zijn bekleed met driehoekige gevelbeplating die gepotdekseld is aangebracht. Hiermee krijgen de gevelvlakken in daglicht een sterk lijnenspel. In de avonduren neemt ledverlichting dit lijnenspel over en zorgt deze verlichting voor wisseling van kleur van de gevel van het gebouw. Door de geanodiseerde afwerking op de gevelbeplating en de plaatselijke perforatie van de platen aan de snelwegzijde ontstaat een extra schittering bij het aanlichten. Daarnaast zorgt de perforatie voor een luchtstroom door de parkeergarage en laat deze daglicht door naar diverse ruimten in het gebouw.

De in het oog springende gevel van het gebouw is ontworpen met goudkleurige panelen. Daarbij maakte de architect, OZ uit Amsterdam, gebruik van verschillende vormen van natuurlijk



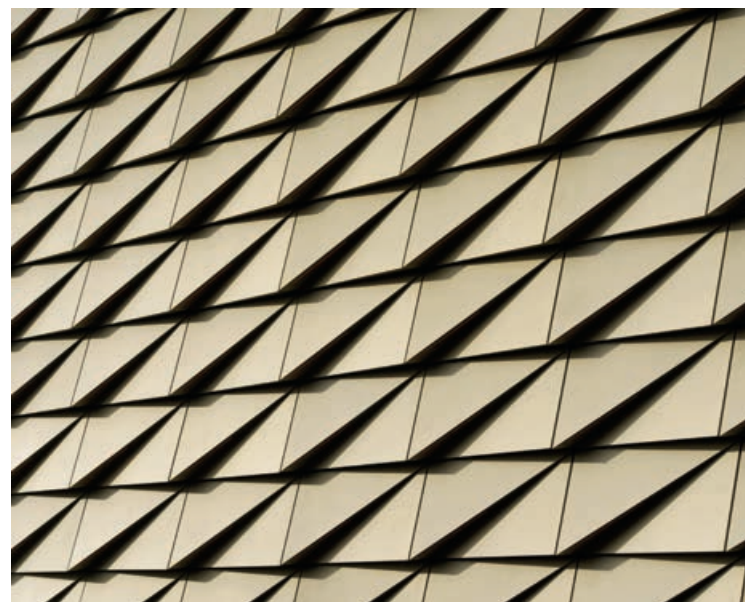
SUPERGAAF



licht en kunstlicht. "Dit wordt zichtbaar door een schaduwspel op de aluminiumpanelen", aldus Scholten. "Wil je de bijzondere gevel met ledverlichting bewonderen, dan kun je dat het beste 's avonds doen."

TOEKOMSTIG HERGEBRUIK

Het casino en de parkeergarage hebben samen een brutooppervlakte van circa 28.000 m². Bij de bouw is zoveel als mogelijk rekening gehouden met toekomstig hergebruik van materiaal en het complex als geheel. De parkeergarage is opgebouwd uit prefab elementen van beton, waardoor de garage in de toekomst te demonteren valt. Ook is ervoor gekozen de ge-



vel niet dragend te maken, maar deze als een schil rondom het complex aan te brengen. Daardoor is ook de gevel demontabel. Het casco is zeer ruim opgezet, er zijn grote overspanningen en hoge verdiepingvloeren gerealiseerd. "Op deze wijze is de basis van het complex flexibel", aldus Scholten. "Dit maakt het mogelijk het complex in de toekomst aan te passen voor een andere functie."

SNUFJES EN BUITENISSIGHEDEN

Holland Casino Utrecht is niet alleen een diamant vanbuiten, het is ook een diamant vanbinnen. "Alle snufjes zijn toegepast, niet alleen architectonisch, maar ook installatie- en bouwtechnisch voldoet het casino aan alles wat we in de toekomst van gebouwen verwachten."

Scholten was als adviseur bij de bouw van het casino betrokken en kent zodoende alle 'buitenissigheden', ofwel alle innovatieve en milieuvriendelijke ontwerpmaatregelen die genomen zijn. Scholten noemt de belangrijkste. Allereerst is er gebruikgemaakt van energiezuinige ledverlichting met waar mogelijk aanwezigheidsdetectie. Alle verlichting, inclusief buiten- en reclameverlichting, is bovendien dim- en schakelbaar.

Warmte- en koude-energie wordt opgewekt met een duurzame energiecentrale (verwarming en koeling met kanaalwater), een WKO (warmte- en koudeopslag in de bodem) en een additionele stadswarmteaansluiting voor pieken en voor hoge temperatuurwarmte ten behoeve van bereiding van warm tapwater.

EEN PAREL VOOR NEDERLAND

Bij het ontwerp en de bouw van Holland Casino Utrecht is voorts bijzondere aandacht besteed aan brandveiligheid. "De open opzet past niet in de prestatie-eisen van het Bouwbesluit 2012", aldus Scholten. "Met toepassing van *fire safety engineering* en bijzondere maatregelen is aangetoond dat aan de achtergronden en bedoelingen van de Nederlandse bouwregelgeving is voldaan."

Elektriciteit, gas en water worden intelligent gemeten om het verbruik gedetailleerd te kunnen monitoren en besturen. Er is sprake van energiezuinige koel- en vriesapparatuur met laag Global Warming Potential (GWP) en met detectie op lekkages. De luchtbehandelingskasten hebben een hoog rendement warmteterugwinning (warmtewielen) en energiezuinige adiabatische bevochtiging.

Door alle genomen energiezuinige maatregelen, de adaptiviteit van het casco én de architectonische kwaliteit van onder meer de sprankelende gevel van Holland Casino Utrecht weet Scholten zeker: "Dit gebouw is een parel voor Nederland." ■

